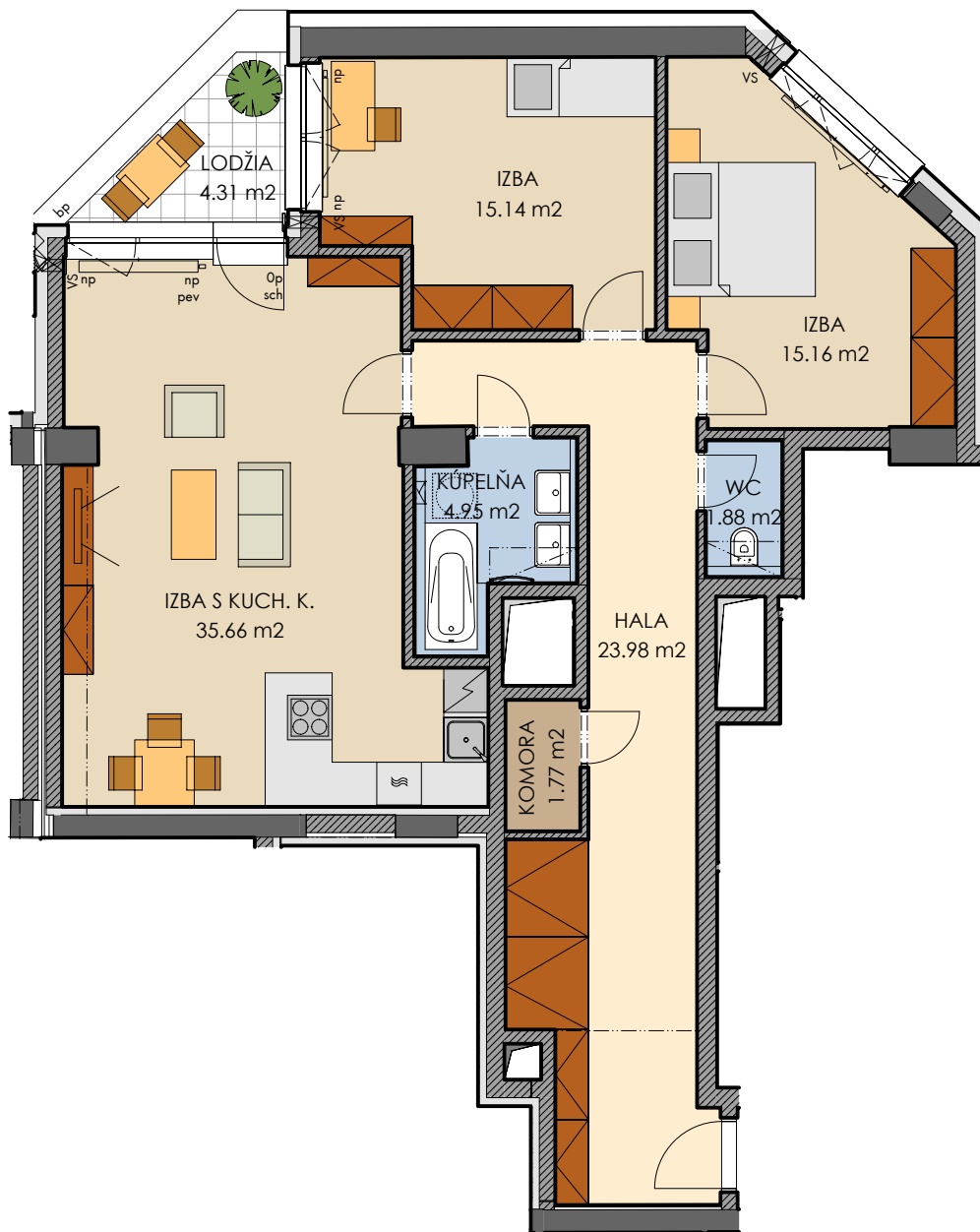


PREMIÈRE

www.finep.sk / email: info@finep.sk



0 5m 1:100

- murivo / ostatné konštrukcie
- železobetón
- konštrukcie nad rovinou rezu (v byte = znížený pohľad)
- nie je súčasťou štandardného vybavenia
- meranie
- schod

Vybavenie nábytkom, vrátane kuchynskej linky, elektrospotrebičov a bytových doplnkov nie je súčasťou štandardného vybavenia.
 np - nízky parapet, vp - vysoký parapet, Op - minimálny parapet, nn - nízke nadpražie, pev - pevné zasklenie pred oknami s označením np a Op je umiestené zábradlie (okrem okien vedúcich na terasu, lodžiu alebo balkón)
 sz - sklenené zábradlie, kz - kovové zábradlie
 bp - betonový parapet, nbp - nízky betonový parapet, vbp - vysoký betonový parapet
 VS - vetracia štrbina



	podlažie : 2.NP objekt: B orientácia: Z, S, V typ jednotky: 3 izb. plocha jednotky: 98,54 m ² balkón: 0,0 m ² lodžia: 4,31 m ² terasa: 0,0 m ²	typ jednotky : apartmán 3 izb.
	číslo jednotky: <div style="text-align: right; font-size: 2em; font-weight: bold; margin-top: 10px;">0210.B</div>	
2018 - 05 - 07	INDEX	H

plochy jednotlivých miestností sú orientačné