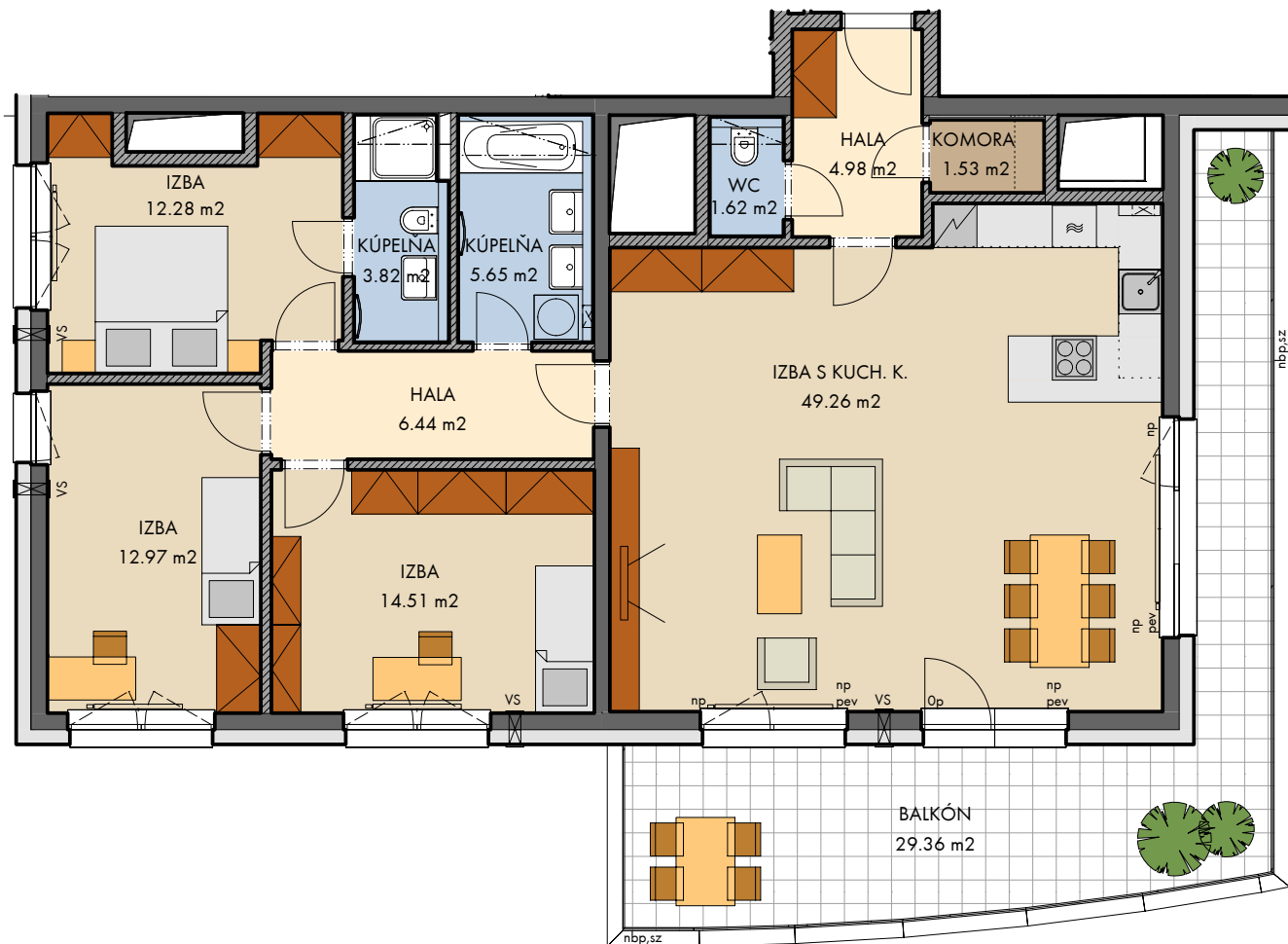


PREMIÈRE

www.finep.sk / email: info@finep.sk



0 5m 1:100

- murivo / ostatné konštrukcie
- železobetón
- konštrukcie nad rovinou rezu (v byte = znížený pohľad)
- nie je súčasťou štandardného vybavenia
- meranie
- schod

Vybavenie nábytkom, vrátane kuchynskej linky, elektrosprebičov a bytových doplnkov nie je súčasťou štandardného vybavenia.
 np - nízky parapet, vp - vysoký parapet, Op - minimálny parapet, nn - nízke nadpražie, pev - pevné zasklenie pred oknami s označením np a Op je umiestené zábradlie (okrem okien vedúcich na terasu, lodžiu alebo balkón)
 sz - sklenené zábradlie, kz - kovové zábradlie
 bp - betonový parapet, nbp - nízky betonový parapet, vbp - vysoký betonový parapet
 VS - vetracia štrbina



	podlažie : 22.NP objekt: B orientácia: V, J, Z typ jednotky: 4 izb. plocha jednotky: 113,06 m ² balkón: 29,36 m ² lodžia: 0,0 m ² terasa: 0,0 m ²	typ jednotky : apartmán <div style="text-align: right; font-size: 1.5em; font-weight: bold;">4 izb.</div>
	číslo jednotky: <div style="text-align: right; font-size: 2em; font-weight: bold;">2203.B</div>	
	2018 - 05 - 07 INDEX H	plochy jednotlivých miestností sú orientačné